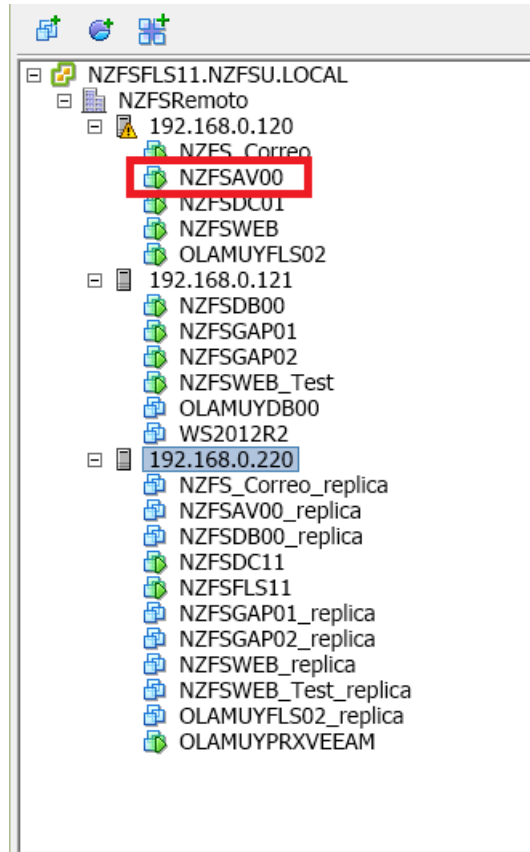


PRUEBAS DE REPLICACION:

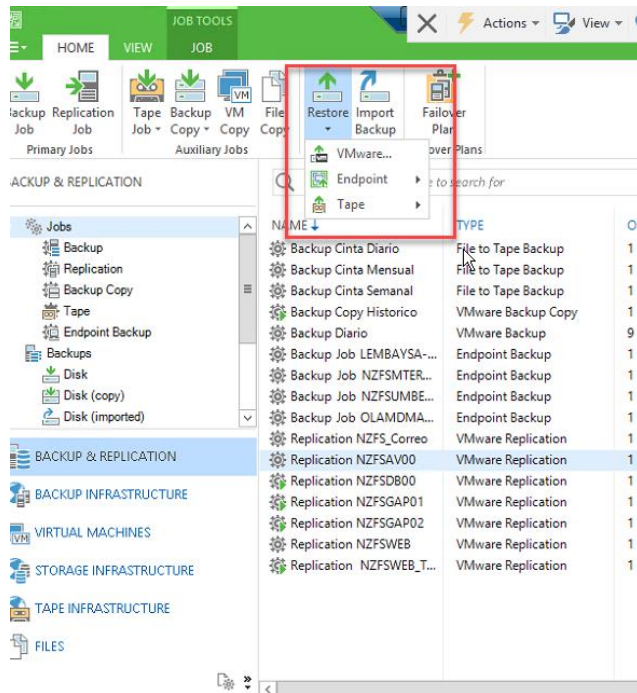
Se procedió a hacer un FAILOVER a CONTINGENCIA y un UNDO FAILOVER para volver la réplica a su estado original

Se verifica status actual de la vm que falla (se ve que está en el nodo 192.168.0.120:

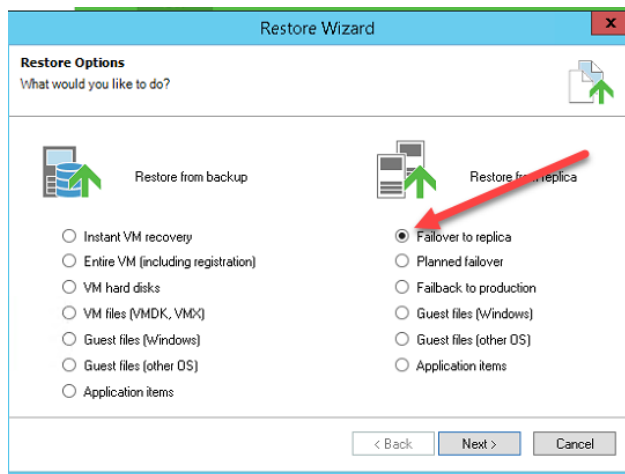
NOTA: si la VM original está prendida se DEBE APAGAR, ya que al levantar la réplica PUEDEN ENTRAR EN CONFLICTO



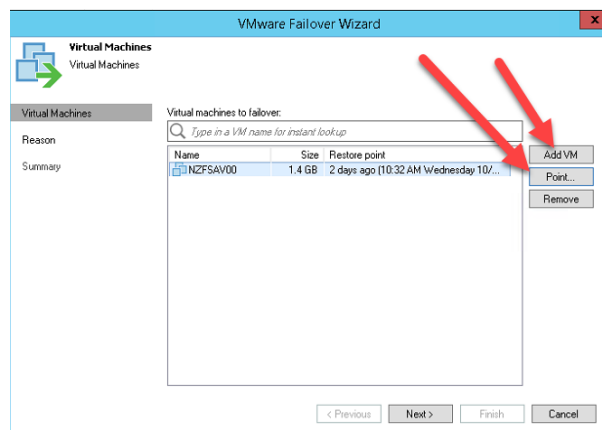
Se selecciona desde el menú principal la opción Restore->VMWARE



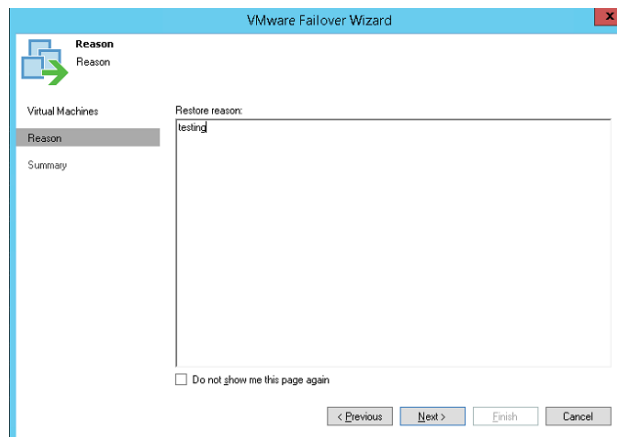
Selecciona Failover to replica:



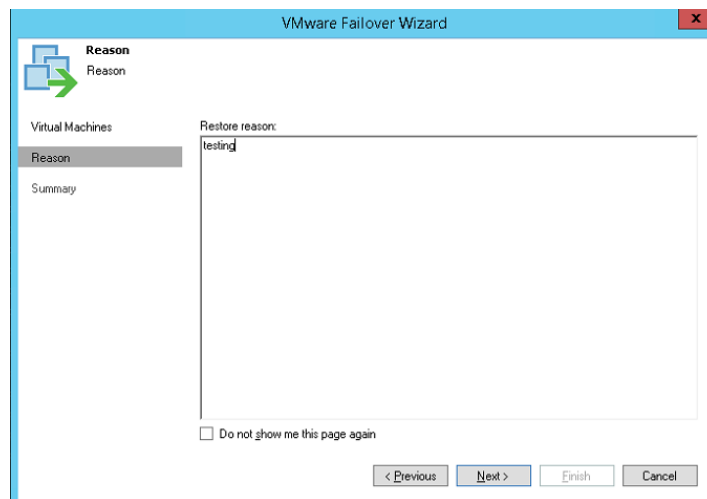
SE agrega/n la/s maquina/s virtual/es que se desea pasar a FAILOVER y el RESTORE POINT DESEADO;



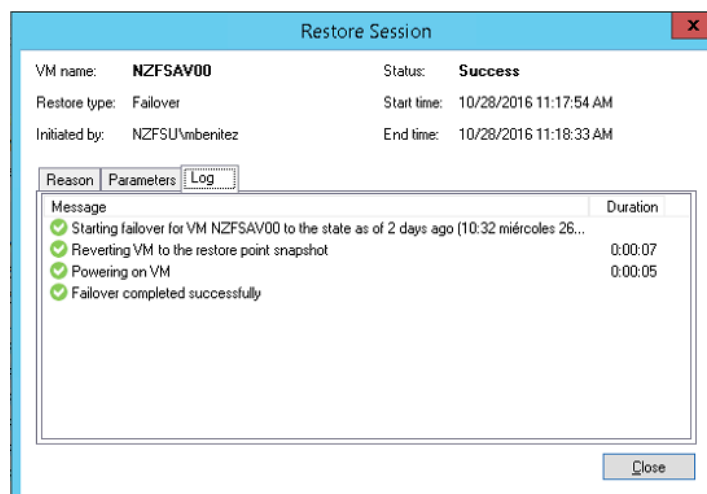
Se agrega la razón de porque se hace esta operación:



Posteriormente aparece el resumen, clic en Finish:



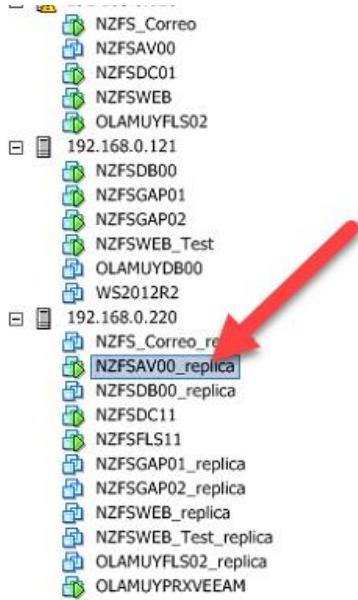
A continuación, la ventana de estatus indica los pasos que el job va dando:



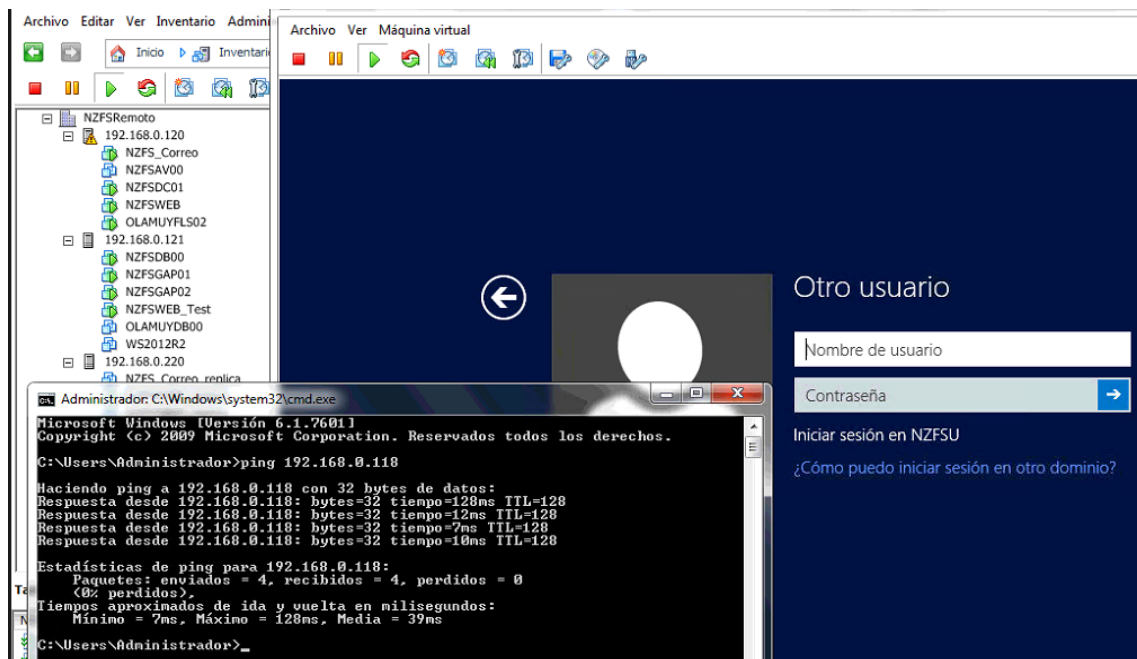
Una vez pasado a estado FAILOVER se verifica que la VM efectivamente está levantada en CONTINGENCIA.

También se verifica conectividad y operatividad:

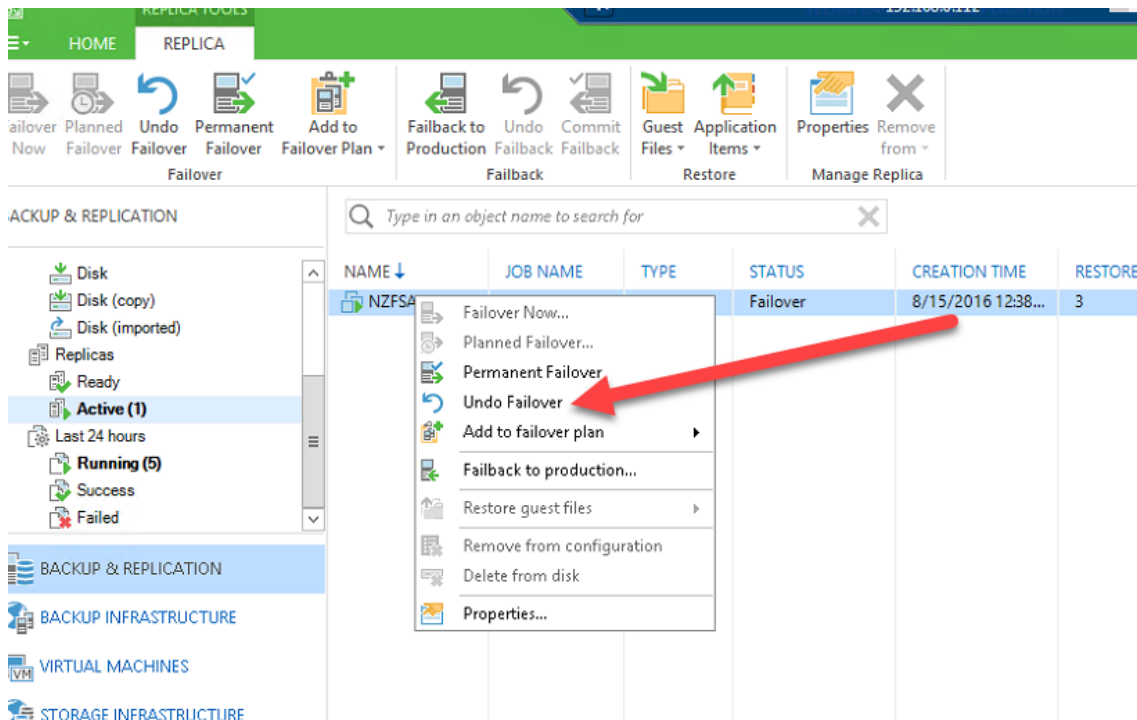
Se puede ver desde vmware que la VM está levantada en el site de contingencia:



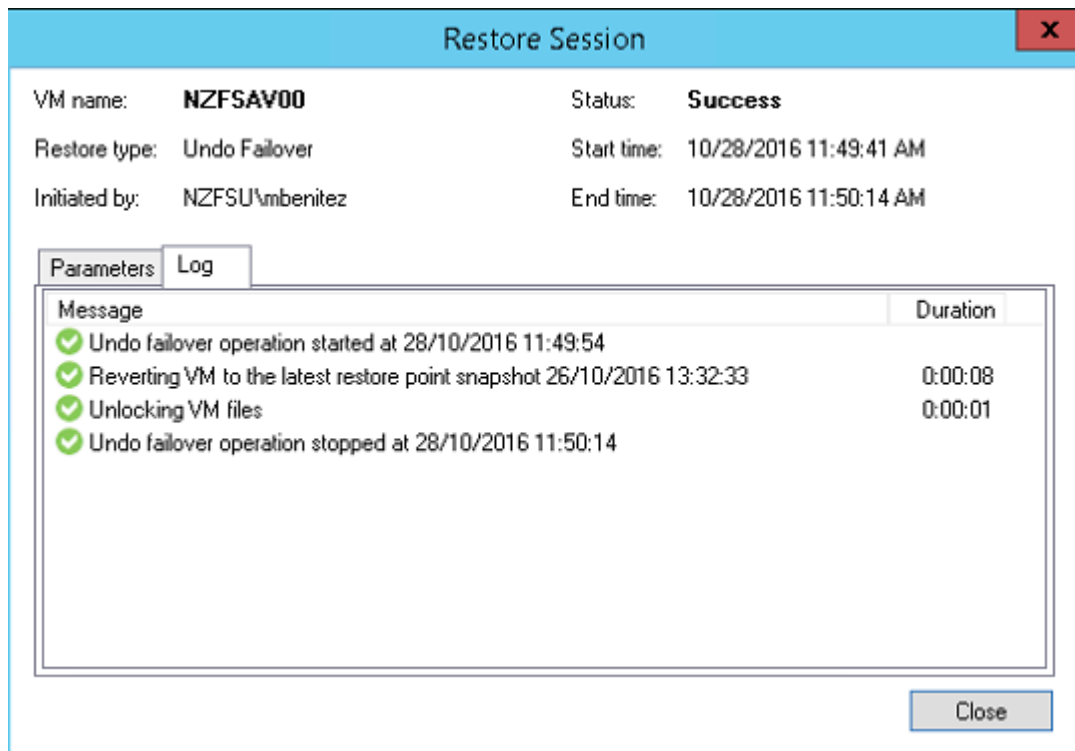
Como se puede apreciar a continuación la vm está operativa y funcionando en contingencia:



Posteriormente se procede a ejecutar un UNDO FAILOVER para volver al estado original:



Inmediatamente se abre la ventana de estatus, donde se puede ver el detalle de cada paso que da el software de replica:



Finalmente se corrobora que la vm está operativa del lado de producción, funcionando sin inconvenientes:

